

NOTRE LEITMOTIV : « TOUT CE QUI MÉRITE D'ÊTRE IMPRIMÉ DOIT ÊTRE BIEN FAIT »



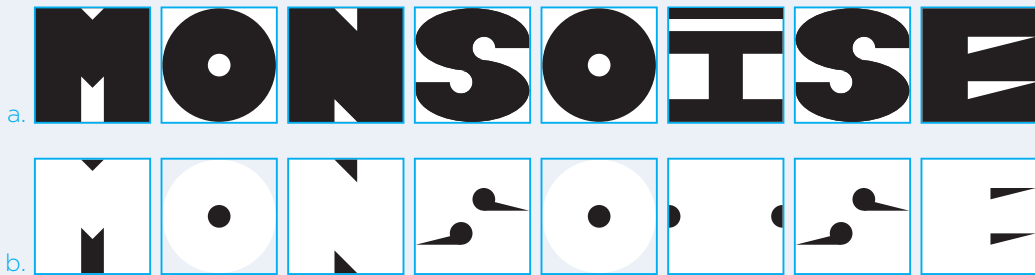
L'imprimerie Monsoise se pare d'une nouvelle enseigne pour la rentrée 2019.

# CONCEPT CRÉATIF

Cette nouvelle enseigne se base sur la lettre (a) et plus précisément sur son œil, sa contreforme (b). Bien en ordre à l'image d'une casse typographique (c), ce tableau minimaliste et abstrait rend visible l'invisible. La lettre s'imprime dans un noir intense couché sur un aplat blanc immaculé.

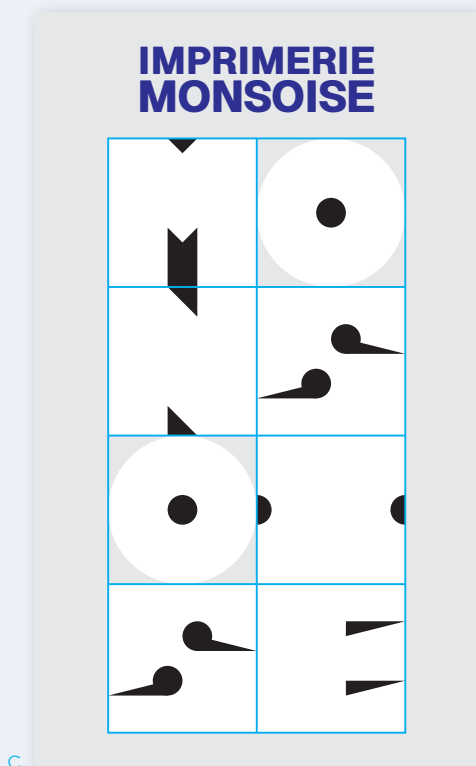
Au premier plan, les rouleaux encres jaillissent de la composition (d) et nous plongent littéralement dans la machine, l'encre à l'état liquide s'y répand.

Mots clés :  
Encre  
Ponctuation  
Sobriété  
Géométrie  
Impact  
Contreforme



Inversion & simplification

# MISE EN APPLICATION



c.



d.

Enseigne finale (d)

Les formes géométriques deviennent des signes de ponctuations, des poinçons, des gouttes...



Déclinaisons